

Gaubeako bailara ingurune zoragarrian dago kokatuta, eta bertako ondare natural, historiko zein artistikoa ezin aberatsagoa da. Bertako arkitektura, nekazaritza zein abeltzaintza tradizionalek, basoen nahiz faunaren aberasgarritasunak eta biztanleen soiltasunak zein ohiturek bistaldit turistiko lasai-lasala egiteko aukera eskainiko digute.

El Valle de Valdegovía, ubicado en un entorno privilegiado, alberga un rico patrimonio natural e histórico-artístico, en el que su arquitectura, la agricultura y la ganadería tradicionales, la riqueza forestal y faunística y la sencillez y costumbres de sus gentes, constituyen un marco ideal para una visita turística sin prisas.

Gaubeako Turismo Bulegoa
945 35 30 40
www.valdegovia.com
Oficina de Turismo de Valdegovia

Eusko Jaurilitzaren Kultura Ondarearen Zentroa-Zuzenean
012 / www.euskadi.net
Centro de Patrimonio Cultural del Gobierno Vasco- Zuzenean

Arabako Mendizale Federazioa
945 133 517 / www.amf-fam.org
Federación Alavesa de Montaña

Valderojoko Parketxea
945 35 31 46 / www.alava.net
Parketxe de Valderejo

Larrialdiak
Emergencias



San Martín de Valparaíso-Eko San Martín

Diseinu eta koordinazioa / Diseño y coordinación: Orbea. Dokumentazioa / Documentación: Beatriz Herrera, M^o José Sagardoy. Ilustrazioak / Ilustraciones: Ángel Domínguez. Argazkiak / Fotografías: Alberto Muru, Santi Yañiz, Javi Calvo



Haitzulo artifizialak

Beremutarrak harri biziak utziko lekuk aukeratzin zituzten, errazago lanzen zituztelako antzinako tresnak ziren opaltzurren bidez. Haitzulo artifizialak euren bizilekuak, gutxi-lekua eta hildakoak ehortzeko lekua ziren. Guzti-guztia haitzaraindusten zuten: lehoi zein atetarako zuloak, mentzulak, nitxoak eta hilioiak.

Cuevas artificiales

Los eremitas elegían emplazamientos donde abundaran las rocas blandas, fáciles de trabajar con rudimentarias herramientas como las azuelas. Las cuevas artificiales eran su hogar, su lugar de culto y el emplazamiento para enterrar a los muertos. Los huecos para abrir ventanas y puertas, las repisas, las hornacinas, incluso las tumbas eran excavadas en la roca.



Cueva de los Moros II-ko haitzuloa (Cerro)

Eremutarrak

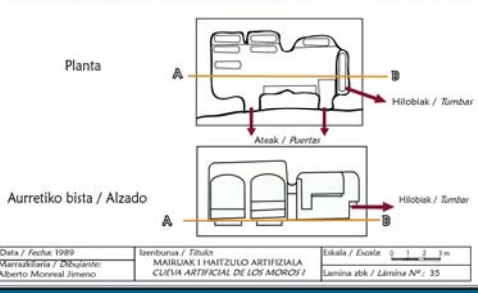
Los eremitas

Duela milatik gora urte hasi ziren haitzulo artifizialak eraikitzen, eta oso ohikoak ziren penintularen iparraldean, Eboko arroan, batez ere. Antza denez, eremutarrak, bakar-bakarrak bizi ziren kristauak, itxiti zirenean ezarri zen joera hori. Fraide edo erlijioio hortek penintulazian kontemplazio-biziera zeramaten, erabateko askatasunean Jaungoikoak bilatu nahian. Kristau horiek, hain zuzen ere, leku urrunetara joaten ziren bakardade bila, eta babesleku harkalitzuetan eraikitzen zituzten euren bizilekuak. Horretan, bada, haitzulo artifizialak sortzen zituzten. Araban bertan, haitzulo artifizial ugari daude Gaubean, Arabako Mendietan eta Burgosko Trebilhoko kokagunean.

El fenómeno de la construcción de las cuevas artificiales se remonta a hace más del millar de años y es muy frecuente en el norte peninsular, en la cuenca del Ebro. Al parecer, su origen se asocia a la llegada a esta zona de los eremitas, cristianos que vivían en soledad. Eran monjes o religiosos que se entregaban a la vida contemplativa y penitente para buscar a Dios con total libertad. Estos cristianos se alejaban de la sociedad para vivir en lugares recónditos donde construir sus moradas en cuevas artificiales, aprovechando abrigos rocosos. En Alava, las cuevas artificiales abundan en Villanueva de Valdegovía, en la Montaña Alavesa y en el enclave de Treviño.

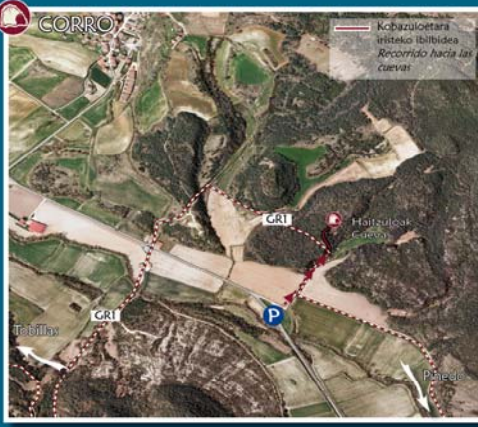


Maiturak haitzuloak
Cuevas de los Moros (Corro)



GR 1: Bidezidor Hiltortxo luzeak Mediterraneo eta Atlantiko lotzen dituzten bideetan zehar, Hegoaldean, Araba bera zeharkatuko du elialdeak mendebaldera, eta, Gaubean bertan, Haitzulo Artifizialen Ibilbideko zenbait kokalekura hurbilduko gaitu. Era berean, GR 1 ibilbideak Gosalitza bera ere zeharkatuko du, Varonatarren dorretik hurbil eta Valpuestako kolegiataren ondotik.

El Sendero de Gran Recorrido GR 1 – Sendero Histórico una de los caminos más antiguos del mundo, atraviesa Alava por el Sur, de Este a Oeste y en Valdegovía nos acerca a los enclaves que forman parte de la Ruta de las Cuevas Artificiales. El GR 1 también pasa por Salinas de Alava, cerca de la Torre de los Varona y junto a la Colegiata de Valpuesta.



Ibilbide laburra/ Recorrido corto
Ibilbide luze/ Recorrido largo